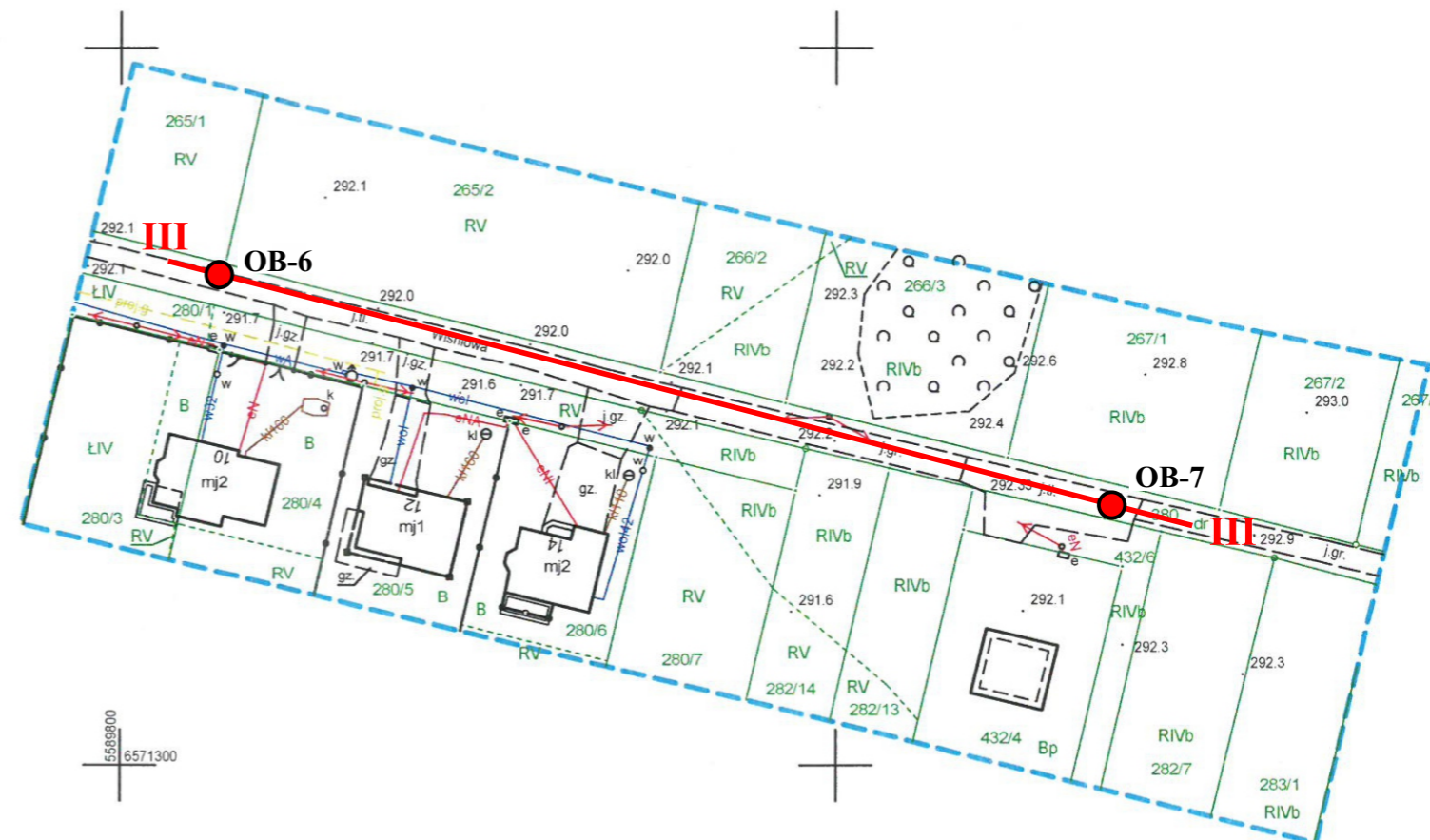
 <b>GEO - NORD s.c.</b> Usługi geodezyjno - kartograficzne ul. Glebowa 11A, 42-280 Częstochowa NIP: 949-14-35-024 REGON: 150371846 Tel. 602-367-543, 793-744-657; e-mail: biuro@geonord.eu; www.geonord.eu	
<b>MAPA DO CELÓW PROJEKTOWYCH</b>	
Obiekt	Tapkowice, ul. Wiśniowa
Jednostka ewidencyjna	241306_2 Ożarówice
Obręb ewidencyjny	0006 Tapkowice
Miejscowość	Tapkowice
Ulica	Wiśniowa
Działka ewidencyjna	280/1, 432/6
Oznaczenie kancelaryjne zgłoszenia geodezyjnego	GP.Z.6642.1.1524.2019
Układ współrzędnych	Prostokątnych płaskich
	2000 - południk 18
	Wysokości
	Kronsztad '86
Skala opracowanej mapy	1:1000
Sekcja opracowanej mapy	6.133.29.05.2
Stan na dzień	14.06.2019
<p>- Wykazany użytek gruntowy Bp na działce 432/4 jest niezgodny ze stanem w EGIB.</p> <p>- Niniejsza mapa do celów projektowych została wykonana bez ustalenia obciążeń dotyczących służebności gruntowych.</p> <p>- Dane ewidencyjne wniesione na podstawie bazy danych EGIB otrzymanej z PODGiK w Tarnowskich Górach.</p> <p>- Nie wyklucza się istnienia w terenie innych nie wykazanych na niniejszej mapie elementów podziemnego uzbrojenia terenu, nie zgłoszonych do inwentaryzacji.</p>	
Legenda:	Teren nie jest objęty Miejscowym Planem Zagospodarowania Przestrzennego.
<p>— zakres opracowania mapy</p> <p>— granica działki ewidencyjnej</p> <p>— kontur użytku gruntowego</p> <p>e — przewód elektroenergetyczny</p> <p>w — przewód wodociągowy</p> <p>g — przewód gazowy</p> <p>k — przewód kanalizacyjny</p> <p>— proj g — przewód gazowy - projektowany</p>	

GEODETA UPRAWNIONY

mgr inż. Bartłomiej Sierosławski  
Nr świed. 23464

**Mapa sytuacyjna z lokalizacją otworów  
badawczych i linią przekroju  
geotechnicznego**  
skala 1 : 1000



otwór badawczy



linia przekroju geotechnicznego

POŚWIADCZA SIĘ, ŻE NINIEJSZY DOKUMENT ZOSTAŁ OPRACOWANY W WYNIKU PRAC GEODEZYJNYCH I KARTOGRAFICZNYCH, KTÓRYCH REZULTATY ZAWIERA OPERAT TECHNICZNY WPISANY DO EWIDENCJI MATERIAŁÓW PAŃSTWOWEGO ZASOBU GEODEZYJNEGO	
STAROSTA TARNOGÓRSKI	
Identyfikator ewidencyjny materiału zasobu - operatu technicznego	P 2413 201
Data wpisania operatu technicznego do ewidencji materiałów zasobu	02. LIP 2019
Imię, nazwisko i podpis osoby reprezentującej organ	KIEROWNIK REJESTRU GEODEZYJNEGO I KARTOGRAFICZNEGO Jarosław Lep